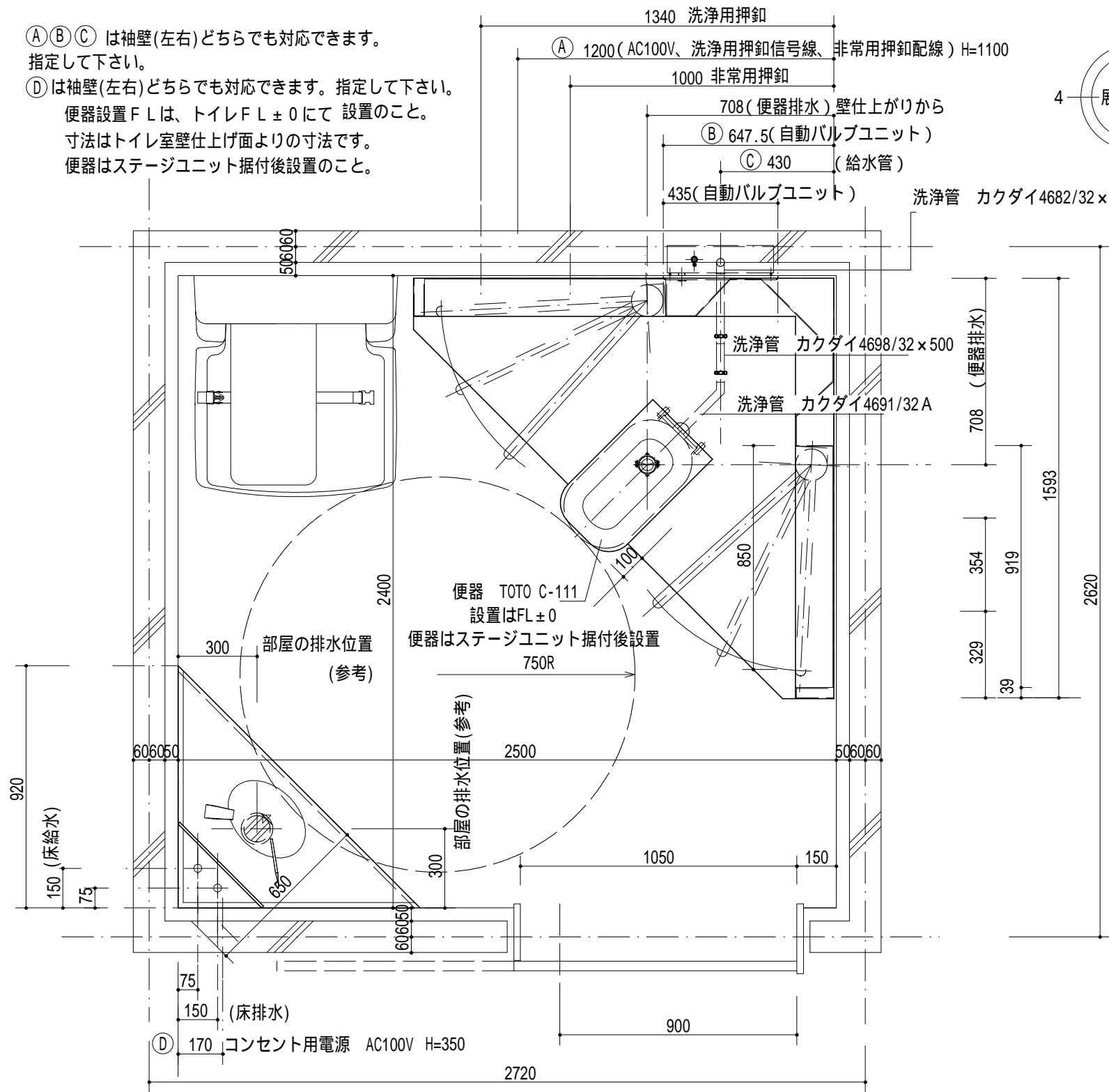
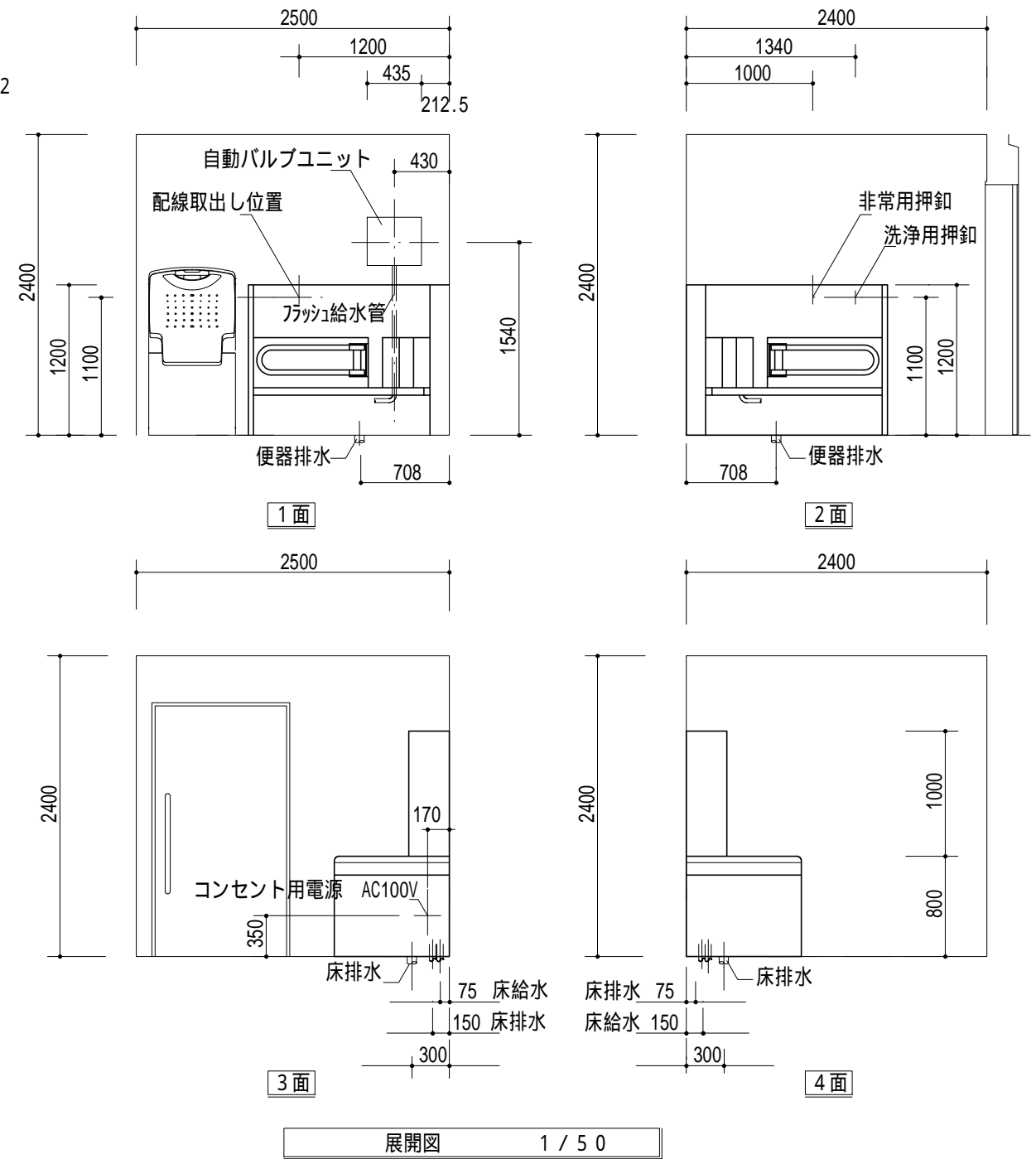
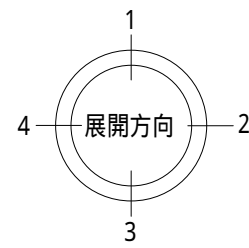


- ①②③ は袖壁(左右)どちらでも対応できます。指定して下さい。  
 ④ は袖壁(左右)どちらでも対応できます。指定して下さい。  
 便器設置FLは、トイレFL±0にて設置のこと。  
 寸法はトイレ室壁仕上げ面よりの寸法です。  
 便器はステージユニット据付後設置のこと。



2500 x 2400 平面図 1 / 20



展開図 1 / 50

装備一覧

ステージユニット			カウンターユニット		
ステージユニット仕上材	フェノール樹脂板 t=8	1	手洗カウンターユニット仕上材	フェノール樹脂板 t=8	1
ステージユニットフレーム(跳上げ可動型)	SUS304	1	手洗カウンターユニットフレーム	SUS304	1
便座(跳上げ可動型)	フェノール樹脂板 t=8	1	化粧鏡	M-5 鏡	1
手すり	ナカ工業 愛の手オーバーバルCS	2	手洗器	LIXIL L-2291	1
洗浄用押釦スイッチ	(親機) TOTO TES47U#NW1	1	自動水洗	TOTO TEL32ARX	1
	(子機) TOTO TES47U#NW1	1	水石けん入れ	TOTO TS127BMN	1
紙巻器	TOTO YH51R#SC1	2	手洗い器用排水金具	LIXIL LF281PAV	1
埋込プルスイッチ付押釦スイッチ	松下電工 WS66772	2	コンセント AC100V(50/60Hz)	松下電工 WN1051	1
押釦スイッチ(踏み込み部)	松下電工 WS66712K	1			

下記の項目は別途工事となります。

ステージユニット用		手洗いカウンターユニット用	
便器 TOTO C-111	設備工事	床よりの給水及び継ぎ込み	設備工事
便器 排水	設備工事	床排水及び継ぎ込み	設備工事
洗浄管 カクダイ 4682/32x30	設備工事	コンセント用の電源及び結線	電気工事
カクダイ 4698/32x500	設備工事		
カクダイ 4691/32A	設備工事		
自動バルブユニット(埋設or簡易タイプ)	設備工事	全体	
洗浄用押釦スイッチ用信号線及び結線	電気工事	内装一式	建築工事
非常用押釦スイッチ用警報ベル及び電源	電気工事	アンカー位置下地補強(別図参照)	建築工事
非常用押釦スイッチ用配線及び結線	電気工事		

080122日付更新	納入先	札幌式トイレ Type 2524 (納入仕様書)	縮尺 S=1/20 S=1/50	製図 K. M.	設計 K. M.	検図	承認	エムズジャパン株式会社 〒433-8111 静岡県浜松市中区葵西4丁目6-10 TEL: 053-438-0879(代) FAX: 053-438-0824
071016洗浄管修正	名称							
051023設置レベル、配線位置修正								
変更 記事								