

機器接続表

記号	機器側	現地側
C-1	15A-600Lフレキ:15Aヌシ	15A材ヌシ(立下げ):バルブ止め
H-1	15A-600Lフレキ:15Aヌシ	15A材ヌシ(立下げ):バルブ止め
D-1	排水ホースアダプター	50A(VU用)
機器重量:30Kg・本体:FRP+テコ製・架台:STKM-11(焼付塗装)		

機器仕様表(本体付属品)

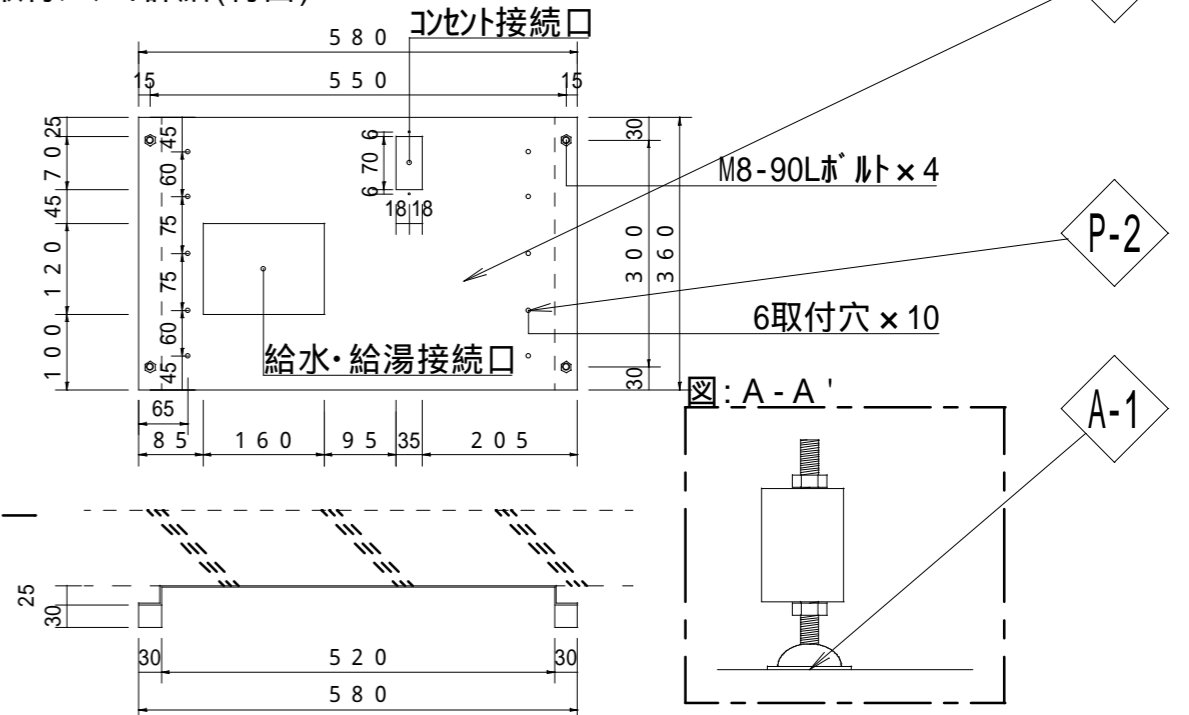
記号	名称	仕様・型式	数量	備考
C-1	水栓用給水フレキ	15A-600L	1	
H-1	水栓用給湯フレキ	15A-600L	1	
D-1	排水ホースアダプター	50A(VU用)	1	
E-1	プラグ(電源)	1P-100V-15A	1	
M-V	混合水栓	シャワー切替式	1	
A-1	アジャスター	M8用-38	2	
B-1	押釦(上昇)		1	
B-2	押釦(下降)		1	
P-1	取付プレート	580×360	1	
P-2	木ネジ(ロセットW付)	5.1×45L	10	

機器仕様表(現地調達品)

記号	名称	仕様・型式	数量	備考
E-2	一口コンセント(抜止め)	1P-100V-15A	1	

- \*昇降装置について  
1P-100V 60Wの電源を施工側にて御用意下さい。
- \*寒冷地仕様について  
寒冷地仕様は、現地寒冷地対策を施して下さい。
- \*下地処理について  
構造用合板1級(15mm)を使用して下さい。(現地工事)  
必ず木ネジ(付属品)取付には、下穴処理(3)をして下さい。  
必ず木ネジ(付属品)を使用して下さい。
- ⚠木ネジ貫通裏面を必ず確認の上施工して下さい。
- \*製品改良の為、予告無く仕様変更をする場合があります。

取付プレート詳細(背面)



	納入先	殿	縮尺	製図	設計	検図	承認	<b>M's Japan Inc.</b> エムズジャパン株式会社 〒433-8111 静岡県浜松市中区葵西4丁目6-10 TEL:053-438-0879(代) FAX:053-438-0824
	名称	スワン オプション付 (納入仕様書)	S=1/10	S.S	S.S			
変更	記事		2013/02/08					