

機器接続表

記号	機器側	現地側
C-1	15A-600Lフレキ: 15Aメス寸	15Aメス寸 (立下げ): ハルブ止め
H-1	15A-600Lフレキ: 15Aメス寸	15Aメス寸 (立下げ): ハルブ止め
D-1	125 カ-付トラップ	50A (VP・VU用)

機器重量: 30 Kg・本体: ホ-口-製・架台: STKM-11 (焼付塗装+メッキ)

機器仕様表(本体付属品)

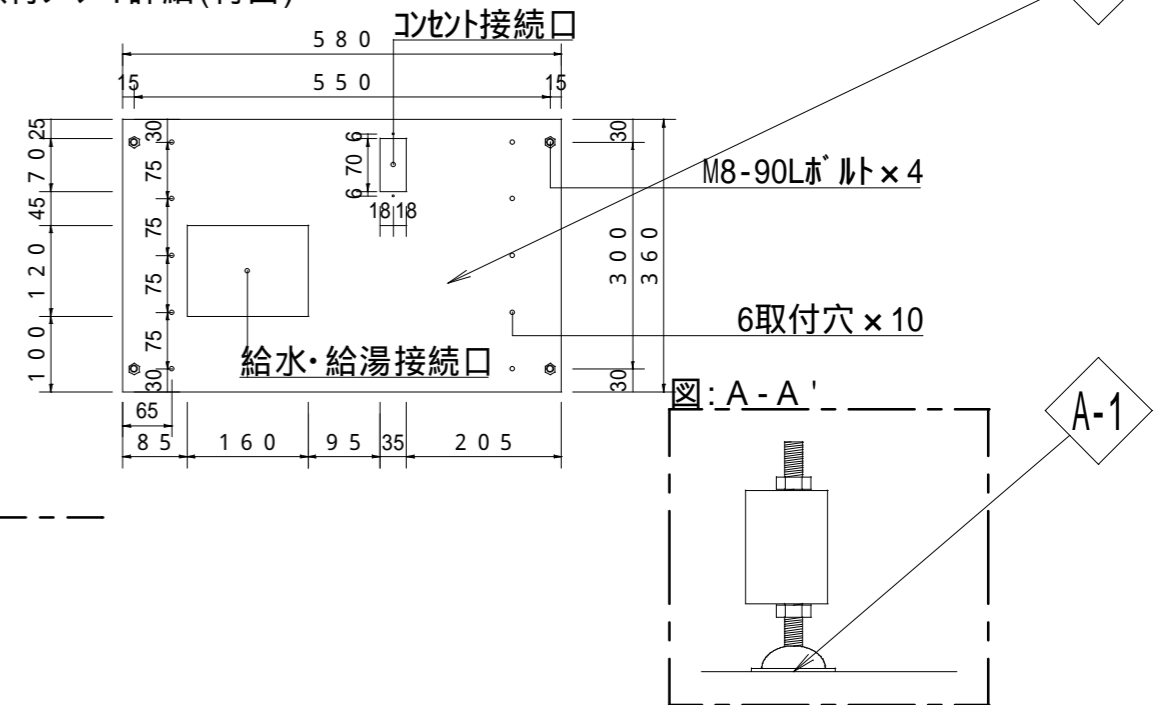
記号	名称	仕様・型式	数量	備考
C-1	水栓用給水フレキ	15A-600L	1	
H-1	水栓用給湯フレキ	15A-600L	1	
D-1	カ-付トラップ: フレキ含む	50A (VP・VU用)	1	
E-1	プラグ (電源)	1P-100V-15A	1	
M-V	混合水栓	シャワ-切替式	1	
A-1	アジャスター	M8用-38	2	
B-1	押釦(上昇)		1	
B-2	押釦(下降)		1	
P-1	取付プレート	580 x 360	1	

機器仕様表(現地調達品)

記号	名称	仕様・型式	数量	備考
E-2	一口コンセント(抜止め)	1P-100V-15A	1	

- * 昇降装置について
1P-100V 60Wの電源を施工側にて御用意下さい。
- * 寒冷地仕様について
寒冷地仕様は、現地寒冷地対策を施して下さい。
- * 製品改良の為、予告無く仕様変更をする場合があります。

取付プレート詳細(背面)



	納入先	縮尺	製図	設計	検図	承認	 Ms Japan Inc. エムズジャパン株式会社 〒433-8111 静岡県浜松市中区葵西4丁目6-10 TEL: 053-438-0879(代) FAX: 053-438-0824
	殿	S = 1 / 10	S.S	S.S			
変更	名称	2012/08/24					

スワン (納入仕様書)